

Et si vos biodéchets  
devenaient un trésor ?

Adoptez les bons gestes



Comment trier  
mes biodéchets ?



## LE B.A-BA DU COMPOSTAGE

### > Le compostage, c'est quoi ?

Le **compostage** est un processus totalement naturel qui permet aux matières organiques de se décomposer à l'aide de petits organismes vivants, en présence d'oxygène et d'eau.

Le **compost** est issu de la décomposition des déchets organiques et enrichit durablement le sol.



### > Je peux / je ne peux pas composter

#### À COMPOSTER

- ✓ Épluchures de fruits et de légumes
- ✓ Restes de repas
- ✓ Fleurs fanées
- ✓ Herbes non désirées
- ✓ Marc de café / sachets de thé

#### À NE PAS COMPOSTER

- ✗ Mégots de cigarettes
- ✗ Poussières
- ✗ Os / coquillages / arêtes
- ✗ Tous types d'emballages
- ✗ Litières (chat / chien)
- ✗ Viandes / poissons

#### BONS RÉFLEXES

Je découpe en petits morceaux mes biodéchets afin qu'ils se décomposent plus rapidement



## COMPOSTAGE PARTAGÉ

Vous habitez en logement collectif et vous souhaitez composter entre voisins ? Le SYGOM propose gratuitement la mise en place d'un site de compostage partagé.

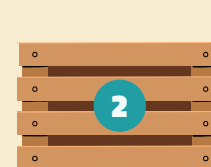
### > Une gestion simplifiée

Un site de compostage partagé est composé de trois bacs différents :



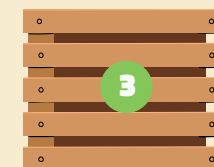
BAC D'APPORT

Bac dans lequel vous déposez vos biodéchets



BAC DE MATIÈRE SÈCHE

Bac qui permet de stocker le broyat de bois



BAC DE MATURATION

Bac qui permet de stocker le compost en cours de transformation

#### BONS RÉFLEXES

Je dépose du broyat de bois après chaque apport dans le composteur

Vous souhaitez installer un site de compostage partagé, contactez le SYGOM au 02.32.54.47.64 ou par mail : [compostage@sygom.fr](mailto:compostage@sygom.fr)



ENTRETIEN ASSURÉ PAR LE SYGOM

## COMPOSTAGE INDIVIDUEL

Le SYGOM propose aux habitants du territoire disposant d'un jardin un kit de compostage individuel (un par foyer) au tarif préférentiel de 15 € (55 € pris en charge).

### > Bien composter au quotidien

#### L'EMPLACEMENT DE VOTRE COMPOSTEUR

- ✓ Sur une surface plane dans votre jardin
- ✓ À proximité de la maison
- ✓ Mi-ombre, mi-soleil

#### L'ÉQUIPEMENT POUR BIEN COMPOSTER

- ✓ Une fourche / Un brass'compost
- ✓ Un bac de matière sèche (recommandé)
- ✓ Un bio-seau

6

### BONS RÉFLEXES

N'hésitez pas à brasser le compost régulièrement pour l'aérer, favoriser la décomposition et éviter les nuisances comme les nuisibles et les odeurs.

### > Profiter pleinement de son compost

Le compost est dit « jeune » entre 3 et 6 mois : il est encore vert. Il peut être étalé en surface, autour des arbres et entre les cultures. Après 2 à 3 mois supplémentaires, il pourra être définitivement incorporé au sol.

Entre 6 et 12 mois, le compost est dit « mûr ». Il se présente sous la forme d'un terreau brun foncé à noir, que l'on peut utiliser au potager, pour les plantes, les arbres, ainsi qu'en mélange pour le rempotage.



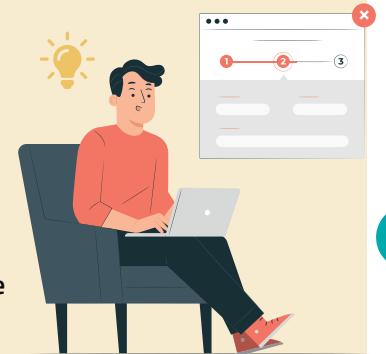
## RÉSERVEZ EN LIGNE VOTRE KIT COMPOSTAGE

Une initiation de 45 minutes est obligatoire pour acquérir toutes les bases nécessaires à la fabrication de son compost et apprendre à l'utiliser de manière optimale.

### > Pour se pré-inscrire

Vous pouvez vous préinscrire facilement depuis votre ordinateur ou votre smartphone. Munissez-vous simplement d'une adresse mail valide pour réserver votre session compostage ainsi que votre kit.

- 1 > Rendez-vous sur [www.sygom.fr](http://www.sygom.fr)
- 2 > Choisir le lieu de réunion et le créneau horaire
- 3 > Apporter son justificatif de domicile le jour de la réunion

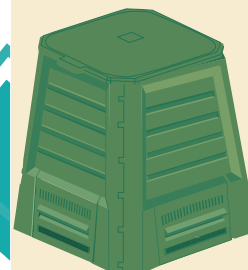


7

Vous recevrez ensuite un mail de confirmation de pré-inscription.

### > Contenu du kit compostage

- > Un composteur de 400 litres
- > Un bio-seau de 7 litres qui permet de stocker ses biodéchets avant de les amener au composteur
- > Un guide pratique du compostage



# Composter, c'est simple et efficace !

Le compostage, c'est le recyclage des déchets de cuisine et de jardin : une solution efficace pour réduire nos poubelles tout en valorisant nos déchets organiques.

Un doute ?  
Une question ?  
Un renseignement ?



13 rue Lavoisier, 27700 Les Andelys  
02 32 54 47 64  
[compostage@sygom.fr](mailto:compostage@sygom.fr)



> abonnez-vous  
à la newsletter !

