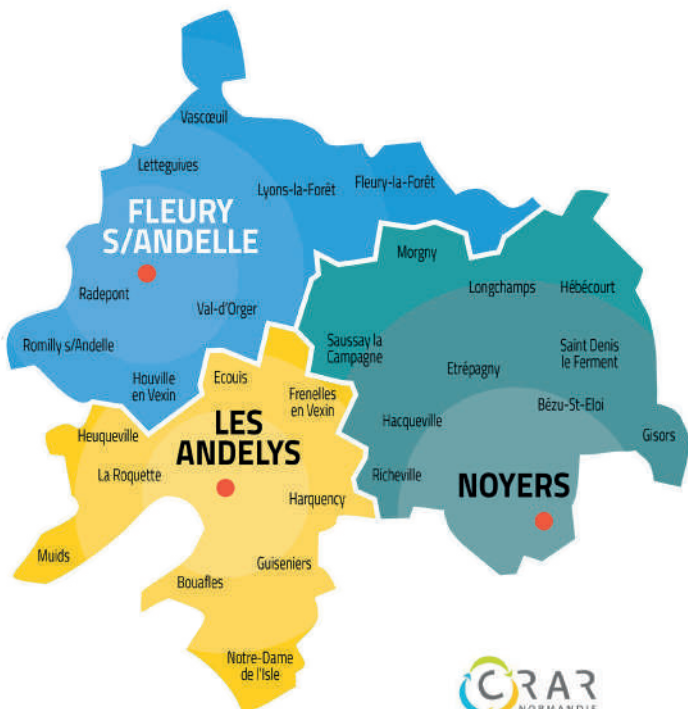


3

RESSOURCERIES PRÈS DE CHEZ VOUS !



9001, rue de Courcy
Les Jumelles
27380 Fleury-sur-Andelle

Côte de Mantelle
27700 Les Andelys

39, rue de la Marineau
27720 Noyers

Ouvert du mercredi au
samedi de 10h à 12h30
et de 13h30 à 17h30

Ouvert les mardis de 10h
à 17h et du mercredi au
samedi de 10h à 18h

Ouvert les mercredis,
vendredis et samedi de
9h30 à 12h et de 13h30
à 17h30

02 32 48 64 61

02 32 51 68 12

07 78 34 48 05

addie-asso.fr



abriasso.org



actesol.fr



**SOUS CERTAINES CONDITIONS, LES RESSOURCERIES
PEUVENT AUSSI VENIR RÉCUPÉRER VOS OBJETS EN BON
ÉTAT À VOTRE DOMICILE. POUR PLUS DE RENSEIGNEMENTS,
MERCİ DE PRENDRE CONTACT AVEC VOTRE RESSOURCERIE.**

sygom



ESPACE INTERCOMMUNAL
13 RUE LAVOISIER
27700 LES ANDELYS



02 32 54 47 64



contact@sygom.fr



EN RESSOURCERIE OU EN DÉCHÈTERIE
DONNONS
UNE SECONDE VIE À
NOS OBJETS
EN BON ETAT !



+ D'INFOS SUR WWW.SYGOM.FR

DONNONS ET ACHETONS SOLIDAIRES !

SYGOM - Mai 2026 - Ne pas jeter sur la voie publique
Imprimé par IROPA (St Étienne du Rouvray - 02 32 81 30 60)
à 600 exemplaires



LE RÉEMPLOI NE PRÉSENTE QUE DES AVANTAGES !

 Il donne une nouvelle vie aux objets.

 Il crée de l'emploi local.

 Il favorise l'accès à la consommation au plus grand nombre.

 Il évite l'étape du déchet et pose ainsi les bases d'un mode de vie durable.

À LA RESSOURCERIE OU DANS LE CAISSON RÉEMPLOI DE LA DÉCHÈTERIE, JE PEUX DÉPOSER, TOUS MES OBJETS EN BON ÉTAT DES CATÉGORIES SUIVANTES :



CULTURE



DÉCORATION



VAISSELLE



USTENSILES
DE CUISINE



MATÉRIEL
DE BRICOLAGE



APPAREILS
ELECTROMÉNAGERS



APPAREILS
ELECTRONIQUES



MOBILIER



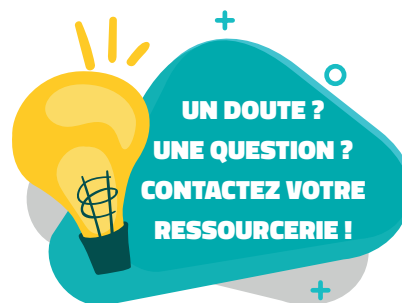
OBJETS DE
PUÉRICULTURE



OBJETS DE
LOISIRS



ARTICLES
DE MODE





À LA RESSOURCERIE

Solution à privilégier, la Ressourcerie est :

-  Une solution écologique
-  Equitable
-  Eco-citoyenne
-  Créatrice d'emplois
-  Proche des habitants

En allant directement à la ressourcerie :

-  Vous éviterez un déplacement inutile en déchèterie.
-  Vous limiterez les risques que vos objets soient abimés lors de leur collecte en déchèterie.



3 RESSOURCERIES EXISTENT SUR LE TERRITOIRE DU SYGOM :
IL EN EXISTE FORCÉMENT UNE PRÈS DE CHEZ VOUS !

LE CAISSON RÉEMPLOI DE MA DÉCHÈTERIE

Solution alternative, ces caissons, installés **dans les déchèteries de Gisors, Muids et Romilly-s/Andelle***, sont destinés aux dépôts d'objets pouvant avoir une 2^e vie. Ils sont ensuite collectés par les ressourceries du territoire pour être revalorisés / réparés et remis à la vente à petit prix.

Déposez vos objets devant le caisson, à l'endroit indiqué par les gardiens de la déchèterie : Ils rangeront eux-mêmes les objets pour optimiser le remplissage du caisson. Cela évitera ainsi que ceux-ci soient abimés, avant leur récupération et valorisation.



* Des collectes ponctuelles sont régulièrement organisées par les ressourceries sur les déchèteries ne disposant pas de caisson Réemploi : www.sygom.fr pour connaître les prochaines dates !